

Тема: Розрізи прості.

Розріз – зображення предмета, умовно розрізаного однією або кількома площинами. На розрізі показують те, що лежить в січній площині та за нею. Те, що попало безпосередньо в січну площину (крім порожнин), виділяється на кресленні штриховкою. Розрізи, які виконуються на різних зображеннях предмета, ніяк не пов'язані між собою і не змінюють інші зображення (рис.1).

Залежно від положення січної площини відносно горизонтальної площини проєкцій розрізи поділяються на **горизонтальні** (рис.2), **вертикальні** (в тому числі фронтальні та профільні рис.3 та рис.4), **нахилені**.

Залежно від кількості площин розрізи поділяються на **прості** (одна січна площина) та **складні** (кілька січних площин).

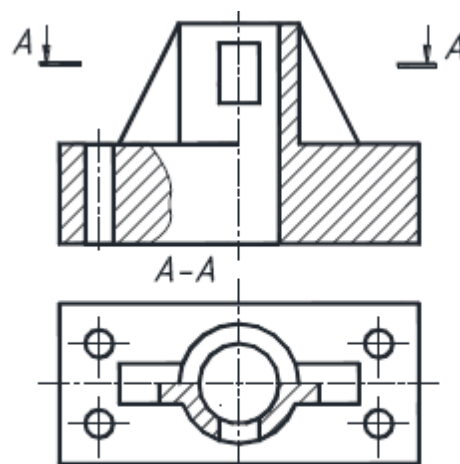


Рис.1

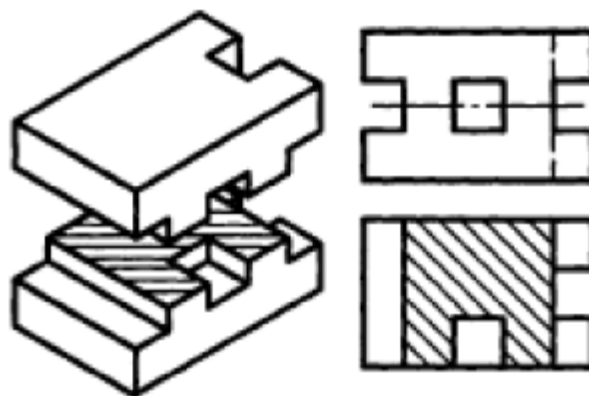


Рис.2

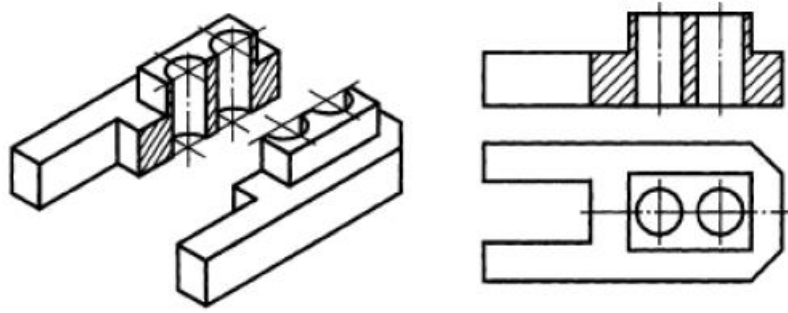


Рис.3

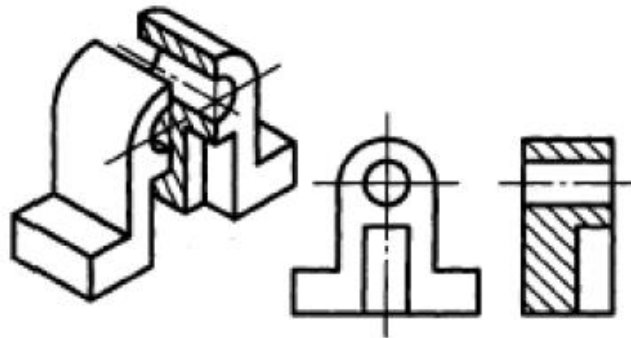


Рис.4

Якщо деталь симетрична відносно своєї осі, то виконується суміщення виду з розрізом – залишають пів виду і пів розрізу. Лінія яка розділяє вид і розріз повинна бути осевою – тобто штрих-пунктирною (рис. 5).

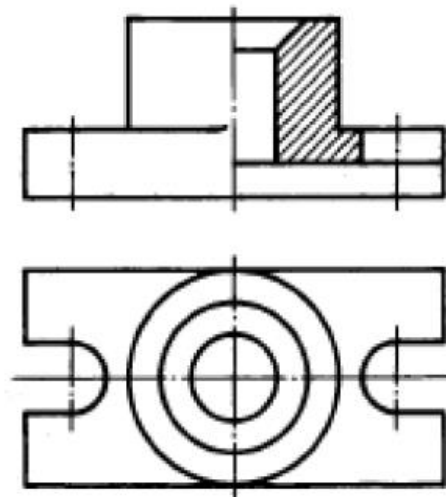


Рис.5

Якщо ребро жорсткості перетинається січною площиною вздовж, то воно не штрихується. (рис.6 б)

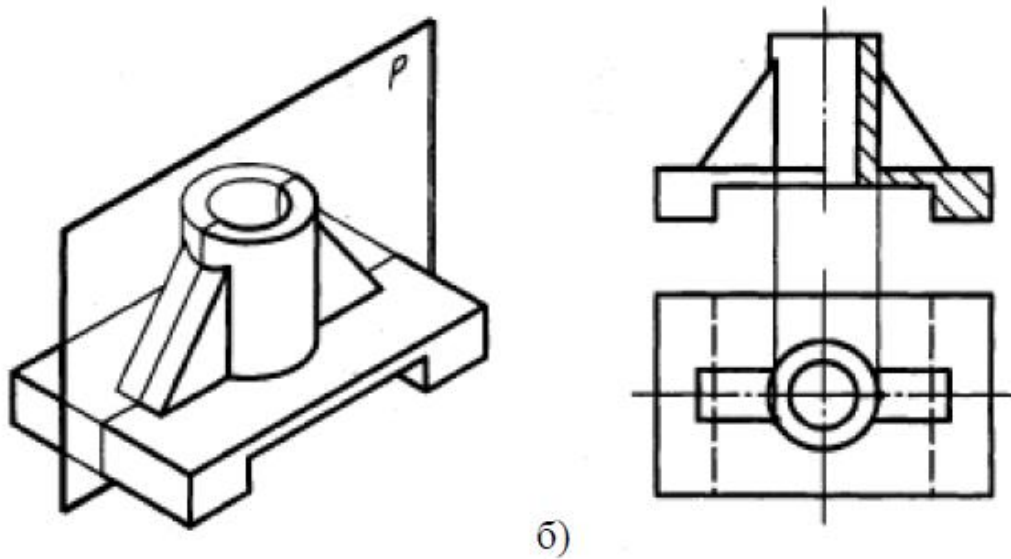
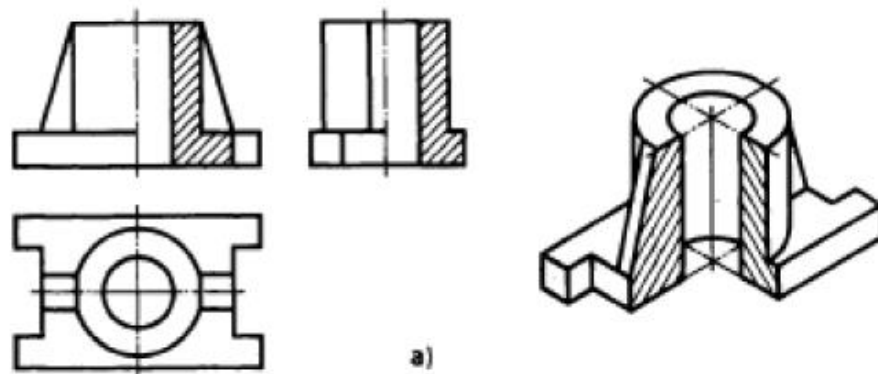


Рис.6

Подобна побудова лінії перетину ребра жорсткості з циліндричною частиною деталі показано на рисунку .

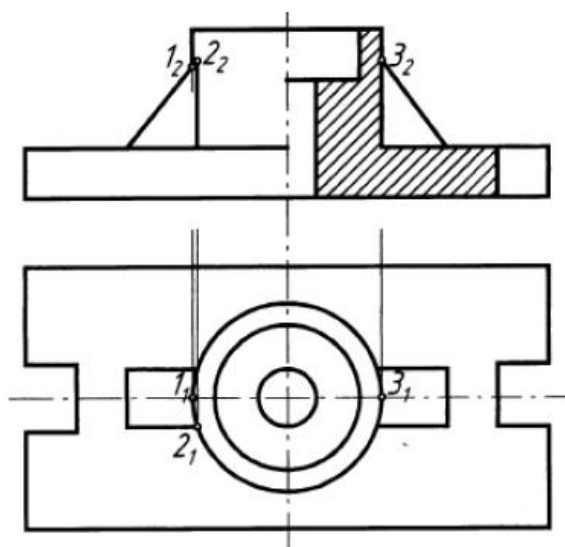


Рис.7

Приклад виконання завдання з використанням простих розрізів на рисунку 8.

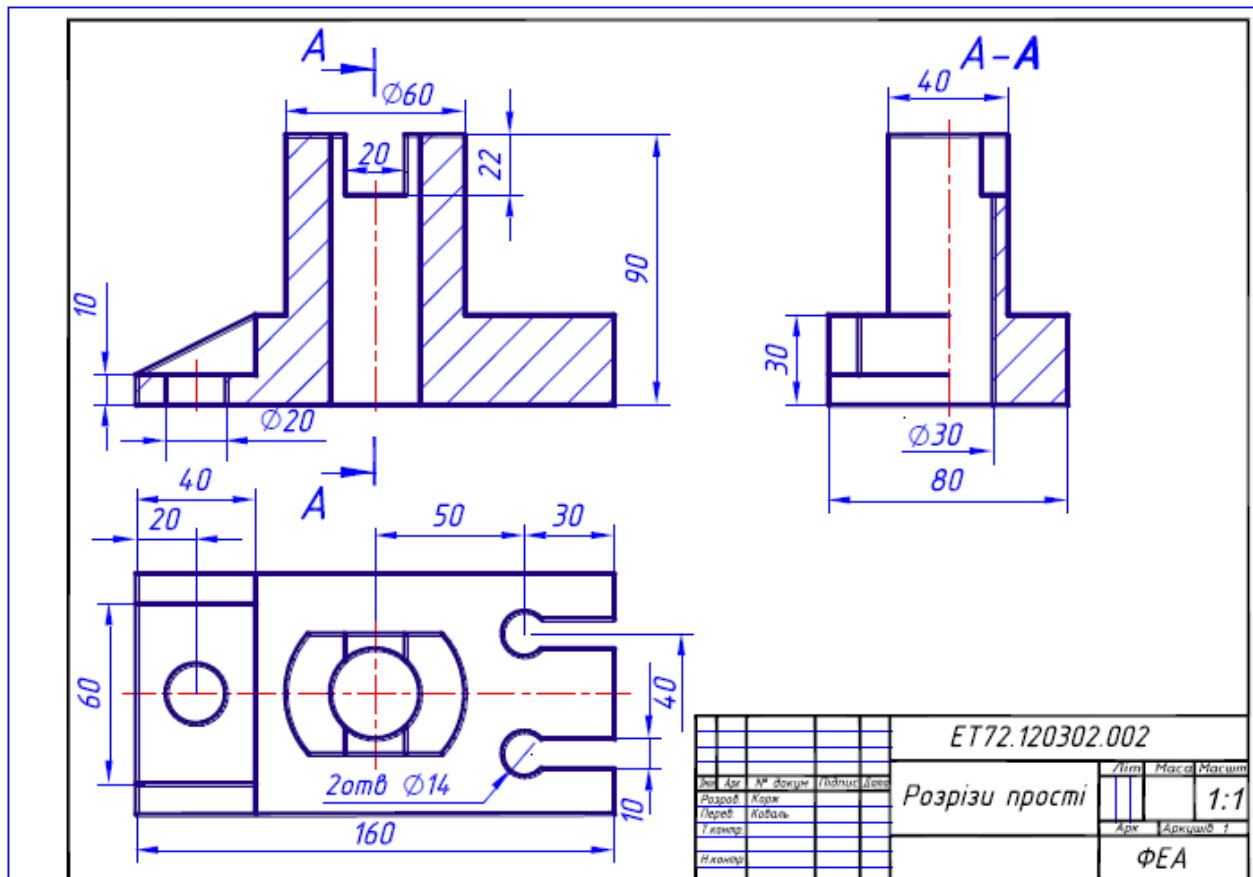


Рис.8